

SOPLAIR

AVANCE TRADICIONAL



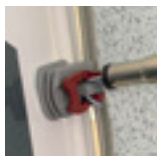
WANDEL

Soplaire piensa en todos aquellos a los que les gusta salir tanto en invierno como en verano y fabrica el modelo WANDEL en PVC. La ventaja de este tejido es su resistencia al frío y a los caprichos del invierno. En verano, las persianas opacas le protegen de los rayos UV. Especialmente fácil de mantener, duradero y resistente, este modelo es ideal para todas las estaciones.



EL CONSEJO DEL FABRICANTE

“ Robusto y de fácil mantenimiento, es el toldo ideal para largas estancias. ”



Abrazaderas Easy-Fix



Estructura de acero con cierre rápido



Tensores elásticos: fijaciones al suelo resistentes



Faldones interiores o exteriores: según se desee

Talla		4	5	6	7	8	9	10	11	12	13	14	15	16	17	18	19	20
Profundidad	Perímetro	7,25 a 7,50	7,50 a 7,75	7,75 a 8,00	8,00 a 8,25	8,25 a 8,50	8,50 a 8,75	8,75 a 9,00	9,00 a 9,25	9,25 a 9,50	9,50 a 9,75	9,75 a 10,00	10,00 a 10,25	10,25 a 10,50	10,50 a 10,75	10,75 a 11,00	11,00 a 11,25	11,25 a 11,50
Profundidad 270 cm	Estructura de acero	WAND 2704V	WAND 2705V	WAND 2706V	WAND 2707V	WAND 2708V	WAND 2709V	WAND 27010V	WAND 27011V	WAND 27012V	WAND 27013V	WAND 27014V	WAND 27015V	WAND 27016V	WAND 27017V	WAND 27018V	WAND 27019V	WAND 27020V

PUNTOS CLAVE



Estructura en el voladizo



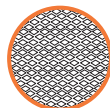
Frontal y laterales desmontables



Mosquiteras en las ventanas laterales



Persianas en todas las ventanas



Roof 280



PVC



Steel 25



GENERAL

Modelo	WANDEL 270
Referencia	WAND2704VP a WAND27020VP
Compatibilidad	Caravana
Configuración	Completo
Tipo	nc
Estructura	Acero
Tamaño	4 a 20
Perímetro (m)	7,25 a 11,50
Profundidad (cm)	270
Altura de montaje (entre X-X cm)	235-250
Material de la estructura	Acero
Diámetro de la estructura (mm)	25
Tejido del techo	Poliéster all season 280g/m ²
Tejido principal	PVC 470 g/m ²
Peso de la bolsa de tela (kg)	De 25,40 a 37,40
Peso de la bolsa de la estructura (kg)	De 15,80 a 40,10
Tamaño de la bolsa de lona (cm) L x A x H	120 x 40 x 40
Tamaño de la bolsa del marco (cm) L x diám.	120 x 30

CARACTERÍSTICAS

Sistema de fijación	Abrazaderas EasyFix y cierres rápidos
Diámetro del bordón (mm)	7
Barra anti bolsillos de agua	Sí a partir de la talla 11
Persianas	Sí
Ventana	Las tallas 4 a 14 tienen 2 ventanas en la parte delantera Las tallas 15 a 20 tienen 4 ventanas en la parte delantera
Número barras de refuerzo de techo	3 (Tallas 2 a 10) - 5 (Tallas 11 a 19) - 7 (Tallas 20 a 22)
Número de mástiles	3 (Tallas 2 a 13) - 5 (Tallas 14 a 22)
Mosquitera	En la parte inferior de las ventanas laterales (con cristal protector)
Cierre de cremallera	Nylon en la parte delantera, plástico en los laterales
Ventilación	Ventilación frontal con cierre
Refuerzo anti tormentas	Sí
Faldón	Elección de interior o exterior
Cortinas	Sí
Faldón para caravana	Sí
Faldón de rueda	Sí
Piquetas	Sí
Anclajes elásticos	Sí
Bolsa de almacenamiento	Sí
Bomba manual	nc
Estructura en el voladizo	Sí
Panel frontal desmontable	Sí
Lateral desmontable	Sí
Pared divisoria	No

OPCIONES

	REFERENCIA
Habitaciones Anexos puerta + pared divisoria	810455
Anexo lados de cristal	810456
Habitación para el anexo Sunrise y Sunset	850405
Velum	De 810424 a 810440
Toldo frontal	De 810459 a 810475
Pared para el toldo frontal	810481
Cortinas para el toldo frontal	810482
Toldo lateral	810477
Lámpara de tubo para colgar	100114
Correa negra anti tormentas	811632
Correa naranja anti tormentas	810479
Kit de iluminación 2 regletas	855600
Kit de iluminación 2 regletas adicionales	855601
Suelo	nc
Barra de balcón delantero	811020
Barra de balcón lateral	811019
Barra de refuerzo del techo	811021
Barra anti bolsas de agua	811609